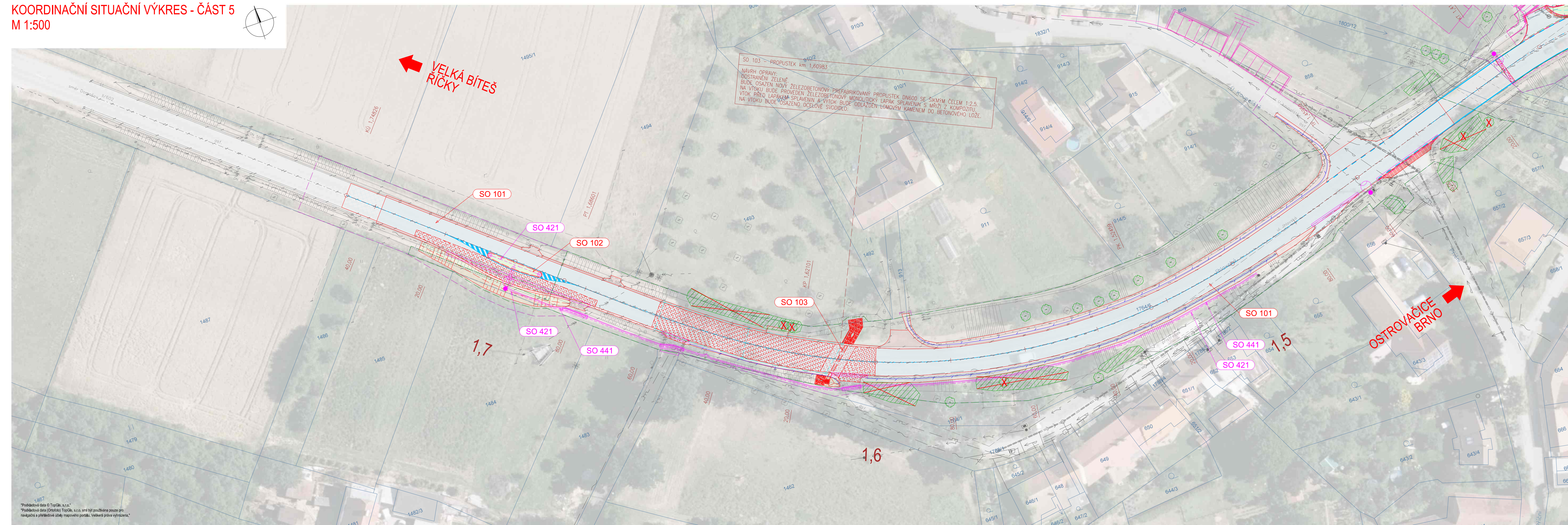
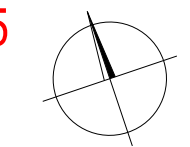


KOORDINAČNÍ SITUAČNÍ VÝKRES - ČÁST 5  
M 1:500



SO 103 - PROPUSTEK km 1,60983  
NÁVRH OPRAVY: OSTRANĚNÍ ZELENĚ BUDE OSAZEN NOVÝ ZELEZOBETONOVÝ PŘEPÁRKOVANÝ PROPUSTEK DN600 SE SKLÝVÝM ČELEM 1,2,5 NA VTOKU BUDE PROVEDEN ZELEZOBETONOVÝ MONOLITICKÝ LAPÁK SPLAVENÝ S MŘÍŽÍ Z KOMPOZITU. NA VTOKU BUDE OSAZENO OCELOVÉ SVODIDLO.

LEGENDA:

- PLOCHY:**
- Vozovka - asfaltová
  - Vozovka - asfaltová - sanace krytu
  - Vozovka - nezpevněná
  - Vozovka - dlažba
  - Nezpevněná krajnice
  - Dlažba - chodník
  - Dlažba - reliéfní
  - Násyp
  - Zeleň
  - Přidlažba z kamenných kostek
  - Betonové palisády
  - Dlažba z lomového kamene
  - Technologické napojení - vozovka
  - Přeskládané dlažby
  - Betonové prvky

HRANY:

- Hrany - nové - trvalé
- Hrany - stávající
- Hrany - související stavby
- Hrany - katastr nemovitosti
- Hrany - hranice katastru nemovitosti
- Hrany - trvalý zábor
- Hrany - dočasný zábor
- Svodidla - ocelová, betonová
- Zábradlí
- Vodovodné dopravní značení
- Podélná drenáž
- Přidlažba z kamenných kostek
- Uliční vpust
- Strom / porost
- Kácení / přesazení / monitoring

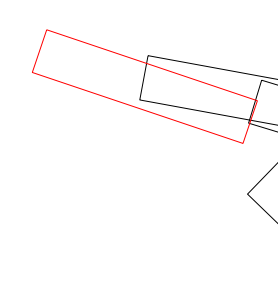
STÁVAJÍCÍ INŽENÝRSKÉ SÍTĚ:

- Kanalizace - dešťová
- Kanalizace - splašková
- Plynovod - NTL
- Plynovod - STL
- Plynovod - VTL
- Silnoproud - NN
- Silnoproud - VN
- Sdělovací kabely
- Optické kabely
- Vodovod
- Veřejné osvětlení
- Produktovod

NAVROVANÉ INŽENÝRSKÉ SÍTĚ:

- Kanalizace - dešťová
- Plynovod - NTL
- Silnoproud - NN
- Silnoproud - VN
- Sdělovací kabely
- Veřejné osvětlení

KLADENÍ VÝKRESŮ:



POZNÁMKA:

Zákresy inženýrských sítí byly provedeny dle podkladů příslušných správů. Zákres inženýrských sítí je pouze orientační a před započetím stavebních prací je nutno síť vytyčit ve spolupráci se správci a viditelně označit v terénu.

SEZNAM STAVEBNÍCH OBJEKTŮ:

- Objekty řady 000 - Objekty přípravy území**  
020 Příprava území
- Objekty řady 100 - Objekty pozemních komunikací**  
101 Rekonstrukce sil. II/602 ve stan. 14,410 - 16,132 km (povoleno v rámci DUR jako SO 01 a SO 11)  
102 Zřízení vjezdové zpomalovací brány před vjezdem do uzavřené zastavby obce na silnici II/602 ve stan. 16,100 km (povoleno v rámci DUR jako SO 04)  
103 Zřízení propustku Js600 dl. 14,5 m pro převedení dešťových vod na silnici II/602 ve stan. 16,014 km (povoleno v rámci DUR jako SO 05)  
104 Zřízení oboustranných autobusových zářívů pro linkové autobusy IDS Jmk ve stan. 15,127 - 15,358 km (povoleno v rámci DUR jako SO 09)  
106 Rekonstrukce propustku II/602 stan. 14,410 km (povoleno v rámci DUR jako SO 13)  
107 Rekonstrukce vozovky silnice III/00215 - stan. 0,000 - 0,260 km (povoleno v rámci DUR jako SO 14)  
120 Zřízení parkovacích stání podél silnice II/602 v obci Říčany (povoleno v rámci DUR jako SO 02)  
122 Rekonstrukce chodníků při silnici II/602 a III/00215 (povoleno v rámci DUR jako SO 22)
- Objekty řady 200 - Mostní objekty a zdi**  
202 Rekonstrukce mostu ev. č. 00215-1 (povoleno v rámci DUR jako SO 16)  
203 Lávka u mostu ev. č. 00215-1
- Objekty řady 300 - Vodohospodářské objekty**  
301 Zřízení dešťové kanalizace stoka DA a DB při silnici II/602 (povoleno v rámci DUR jako SO 03)
- Objekty řady 400 - Elektro a sdělovací objekty**  
421 Zřízení přívodu NN a osvětlení vjezdové zpomalovací brány SO 102 (povoleno v rámci DUR jako SO 06)  
422 Zřízení přívodu NN a osvětlení přechodu pro chodce SO 121 a autobusových zastávek SO 104 a SO 108 (povoleno v rámci DUR jako SO 08)  
441 Přeložky kabelů NN a telekomunikačních kabelů u silnice II/602 (povoleno v rámci DUR jako SO 10)  
442 Přeložky kabelů NN a telekomunikačních kabelů u silnice III/00215 (povoleno v rámci DUR jako SO 17)
- Objekty řady 500 - Objekty trubních vedení**  
541 Přeložka NTL plynovodu (povoleno v rámci DUR jako SO 10)

REVIZE: ZAPRACOVÁNÍ PŘÍPOMÍNEK DOSS DO DOKUMENTACE, DATUM: 05/2021, VYPRACOVAL: ING. MAREK ŠINDELÁŘ

NÁZEV STAVBY: II/602 ŘÍČANY PRŮTAH

ISPROFIN:

OBJEDNATEL: SPRÁVA A ÚDRŽBA SILNIC JIHMORAVSKÉHO KRAJE, PŘÍSPĚVKOVÁ ORGANIZACE KRAJE, ŽEROTÍNOVO NÁMĚSTÍ 449/3, 602 00 BRNO, www.susjmk.cz

OBJEDNATEL: OBEC ŘÍČANY, OSVOBOZENÍ 340, 664 82 ŘÍČANY, www.řičanyubrna.cz

ZHOTOVITEL: SPOLEČNOST AFSAG PONT, ODPOVĚDNÝ PROJEKTANT: ING. PETR ČECH

VEDOUCÍ SPOLEČNOSTI: AFRY AFRY CZ s.r.o., MAGISTR 1275/13, 140 00 PRAHA 4, ČESKÁ REPUBLIKA

ÚČASTNÍK SPOLEČNOSTI: SAGASTA SAGASTA s.r.o., NOVODVORSKÁ 1010/14, 140 00 PRAHA 4, ČESKÁ REPUBLIKA

ÚČASTNÍK SPOLEČNOSTI: PONT S.R.O. Pontex, spol. s r.o., BEŽOVÁ 1658, 147 14 PRAHA 4, ČESKÁ REPUBLIKA

SOUŘADNICOVÝ S-JTSK, VÝŠKOVÝ SYSTÉM Bpv

ZHOTOVITEL: AFRY CZ s.r.o., MAGISTR 1275/13, 140 00 PRAHA 4, tel.: +420 277 005 500, www.afrycz.cz

HLAVNÍ INŽENÝR PROJEKTU: ING. JAKUB VYHNÁLEK

ZODPOVĚDNÝ PROJEKTANT: ING. MAREK ŠINDELÁŘ

VYPRACOVAL: ING. MAREK ŠINDELÁŘ

KONTROLOVAL: ING. VÁCLAV BARTŮNEK

NÁZEV PROJEKTU: II/602 ŘÍČANY PRŮTAH

ČÁST: SITUAČNÍ VÝKRESY

STAVEBNÍ OBJEKT: -

PŘÍLOHA: KOORDINAČNÍ SITUAČNÍ VÝKRES - ČÁST 5

KRAJ: JIHMORAVSKÝ

DATUM: 10/2020

STUPĚŇ: DSP

MĚŘÍTKO: 1:500

Č. ZAKÁZKY: 2019/0208

ČÁST: C

PŘÍLOHA Č.: 3.5

ČÍSLO PARE: -

"Produktová data © TopGis s.r.o." "Podkladová data (Ortofoto) TopGis s.r.o., smí být používána pouze pro navigační a přehlédrové účely mapového portálu. Veškerá práva vyhrazena."