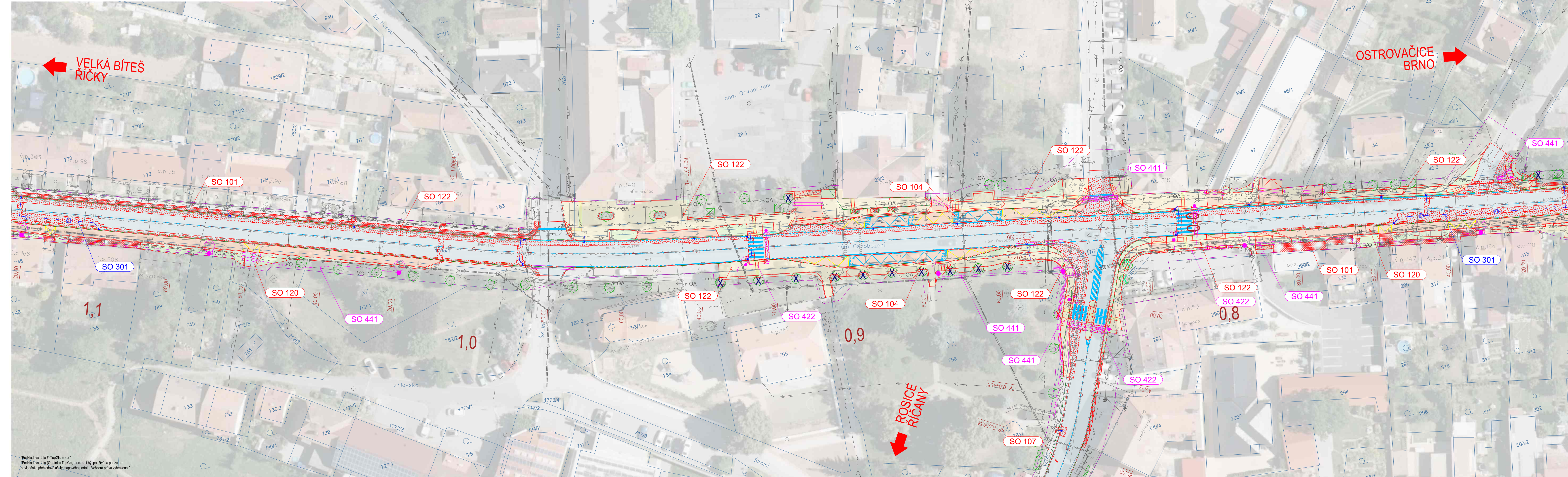
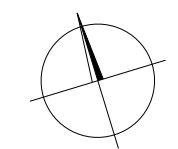


KOORDINAČNÍ SITUAČNÍ VÝKRES - ČÁST 3
M 1:500



LEGENDA:

- PLOCHY:**
- Vozovka - asfaltová
 - Vozovka - asfaltová - sanace krytu
 - Vozovka - nezpěvněná
 - Vozovka - dlažba
 - Nezpěvněná krajnice
 - Dlažba - chodník
 - Dlažba - reliéfní
 - Násyp
 - Zářez
 - Zeleň
 - Přidlažba z kamenných kostek
 - Betonové palisády
 - Dlažba z lomového kamene
 - Technologické napojení - vozovka
 - Přeskládaná dlažby
 - Betonové prvky

HRANY:

- Hrany - nové - trvalé
- Hrany - stávající
- Hrany - související stavby
- Hrany - katastr nemovitosti
- Hrany - hranice katastru nemovitosti
- Hrany - trvalý zábor
- Hrany - dočasný zábor
- Svodidla - ocelová, betonová
- Zábradlí
- Vodovodné dopravní značení
- Podélná drenáž
- Přidlažba z kamenných kostek
- Uliční vpust'
- Strom / porost
- Kácení / přesazení / monitoring

STÁVAJÍCÍ INŽENÝRSKÉ SÍTĚ:

- Kanalizace - dešťová
- Kanalizace - splašková
- Plynovod - NTL
- Plynovod - STL
- Plynovod - VTL
- Silnoproud - NN
- Silnoproud - VN
- Sdělovací kabely
- Optické kabely
- Vodovod
- Veřejné osvětlení
- Produktovod

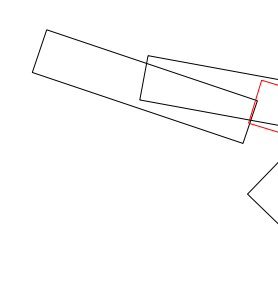
NAVROVÁNÉ INŽENÝRSKÉ SÍTĚ:

- Kanalizace - dešťová
- Plynovod - NTL
- Silnoproud - NN
- Silnoproud - VN
- Sdělovací kabely
- Veřejné osvětlení

POZNÁMKA:

Zákresy inženýrských sítí byly provedeny dle podkladů příslušných správů.
Zákres inženýrských sítí je pouze orientační a před započátkem stavebních prací je nutno sítí vytyčit ve spolupráci se správci a viditelně označit v terénu.

KLADENÍ VÝKRESŮ:



SEZNAM STAVEBNÍCH OBJEKTŮ:

- Objekty řady 000 - Objekty přípravy území**
- 020 Příprava území
- Objekty řady 100 - Objekty pozemních komunikací**
- 101 Rekonstrukce sil. II/602 ve stan. 14,410 - 16,132 km (povoleno v rámci DUR jako SO 01 a SO 11)
 - 102 Zřízení vjezdové zpomalovací brány před vjezdem do uzavřené zástavby obce na silnici II/602 ve stan. 16,100 km (povoleno v rámci DUR jako SO 04)
 - 103 Zřízení propustku Js600 dl. 14,5 m pro převedení dešťových vod na silnici II/602 ve stan. 16,014 km (povoleno v rámci DUR jako SO 05)
 - 104 Rekonstrukce propustku II/602 stan. 14,410 km (povoleno v rámci DUR jako SO 13)
 - 106 Rekonstrukce vozovky silnice III/00215 - stan. 0,000 - 0,260 km (povoleno v rámci DUR jako SO 14)
 - 120 Zřízení parkovacích stání podél silnice II/602 v obci Říčany (povoleno v rámci DUR jako SO 02)
 - 122 Rekonstrukce chodníků při silnici II/602 a III/00215 (povoleno v rámci DUR jako SO 22)
- Objekty řady 200 - Mostní objekty a zdi**
- 202 Rekonstrukce mostu ev. č. 00215-1 (povoleno v rámci DUR jako SO 16)
 - 203 Lávka u mostu ev. č. 00215-1
- Objekty řady 300 - Vodohospodářské objekty**
- 301 Zřízení dešťové kanalizace stoka DA a DB při silnici II/602 (povoleno v rámci DUR jako SO 03)
- Objekty řady 400 - Elektro a sdělovací objekty**
- 421 Zřízení přívodu NN a osvětlení vjezdové zpomalovací brány SO 102 (povoleno v rámci DUR jako SO 06)
 - 422 Zřízení přívodu NN a osvětlení přechodu pro chodce SO 121 a autobusových zastávek SO 104 a SO 108 (povoleno v rámci DUR jako SO 08)
 - 441 Přeložky kabelů NN a telekomunikačních kabelů u silnice II/602 (povoleno v rámci DUR jako SO 10)
 - 442 Přeložky kabelů NN a telekomunikačních kabelů u silnice III/00215 (povoleno v rámci DUR jako SO 17)
- Objekty řady 500 - Objekty trubních vedení**
- 541 Přeložka NTL plynovodu (povoleno v rámci DUR jako SO 10)

REVIZE: ZAPROCVÁNÍ PŘÍPOMÍNEK DOSS DO DOKUMENTACE, DATUM: 05/2021, VYPRACOVAL: ING. MAREK ŠINDELÁŘ		
NÁZEV STAVBY: II/602 ŘÍČANY PRŮTAH		
ISPROFİN:	OBJEDNATEL: SPRÁVA A ÚDRŽBA SILNIC JIHO MORAVSKÉHO KRAJE, PŘÍSPĚVKOVÁ ORGANIZACE KRAJE ŽEROTŇNOVÉ NÁMĚSTÍ 449/3 602 00 BRNO www.susjmk.cz	OBJEDNATEL: OBEC ŘÍČANY OSVOBOZENÉ 340 664 82 ŘÍČANY www.ricanyubrna.cz
ZHOTOVITEL:	SPOLEČNOST AFSAG PONT ODPOVĚDNÝ PROJEKTANT: ING. PETR ČECH	
VEDOUČÍ SPOLEČNOSTI:	ÚČASTNÍK SPOLEČNOSTI:	ÚČASTNÍK SPOLEČNOSTI:
AFRY AFRY CZ s.r.o. MAGISTR 1275/13 140 00 PRAHA 4 ČESKÁ REPUBLIKA	SAGASTA SAGASTA s.r.o. NOVODVORSKÁ 1010/14 140 00 PRAHA 4 ČESKÁ REPUBLIKA	PONTEX S.R.O. Pontex, spol. s r.o. BEŽOVÁ 165B 147 14 PRAHA 4 ČESKÁ REPUBLIKA

SOUBORNÝ VÝKRES S-JTSK, VÝŠKOVÝ SYSTÉM BpV		
ZHOTOVITEL: AFRY CZ s.r.o. MAGISTR 1275/13 140 00 PRAHA 4 tel.: +420 277 005 500 www.afrycz.cz		
HLAVNÍ INŽENÝR PROJEKTU: ING. JAKUB VYHÁLEK	ZODPOVĚDNÝ PROJEKTANT: ING. MAREK ŠINDELÁŘ	VYPRACOVAL: ING. MAREK ŠINDELÁŘ
KONTROLOVAL: ING. VÁCLAV BARTŮNEK		
NÁZEV PROJEKTU: II/602 ŘÍČANY PRŮTAH		
SITUAČNÍ VÝKRESY		
ČÁST:	-	
STAVEBNÍ OBJEKT:	-	
PŘÍLOHA:	KOORDINAČNÍ SITUAČNÍ VÝKRES - ČÁST 3	
KRAJ:	JIHO MORAVSKÝ	ČÁST:
DATUM:	10/2020	PŘÍLOHA Č.:
STUPĚŇ:	DSP	ČÍSLO PARE:
MĚŘÍTKO:	1:500	C
Č. ZAKÁZKY:	2019/0208	3.3