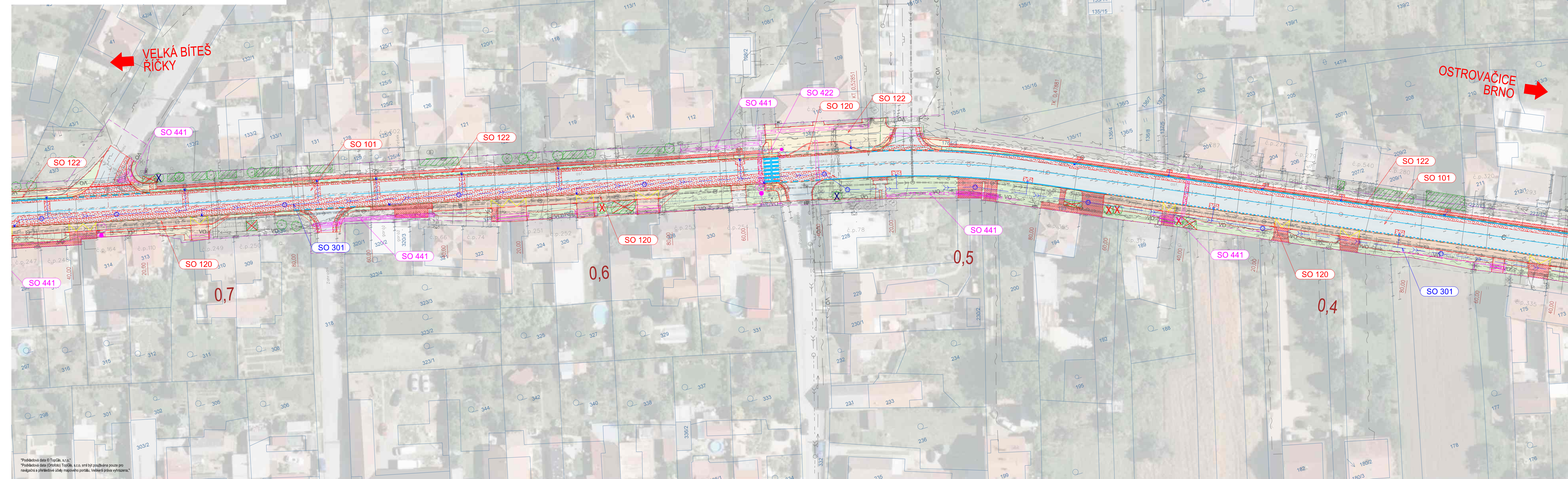
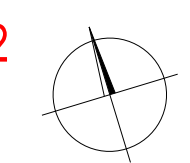


KOORDINAČNÍ SITUAČNÍ VÝKRES - ČÁST 2
M 1:500



LEGENDA:

- PLOCHY:**
- Vozovka - asfaltová
 - Vozovka - asfaltová - sanace krytu
 - Vozovka - nezpevněná
 - Vozovka - dlažba
 - Nezpevněná krajnice
 - Dlažba - chodník
 - Dlažba - reliéfní
 - Násyp
 - Zářez
 - Zeleň
 - Přidlažba z kamenných kostek
 - Betonové palisády
 - Dlažba z lomového kamene
 - Technologické napojení - vozovka
 - Přeskládání dlažby
 - Betonové prvky

STÁVAJÍCÍ INŽENÝRSKÉ SÍTĚ:

- Kanalizace - dešťová
- Kanalizace - splašková
- Plynovod - NTL
- Plynovod - STL
- Plynovod - VTL
- Silnoproud - NN
- Silnoproud - VN
- Sdělovací kabely
- Optické kabely
- Vodovod
- Veřejné osvětlení
- Produktovod

POZNÁMKA:

Zákresy inženýrských sítí byly provedeny dle podkladů příslušných správů.
Zákres inženýrských sítí je pouze orientační a před započátkem stavebních prací je nutno síť vytyčit ve spolupráci se správci a viditelně označit v terénu.

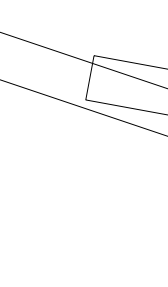
HRANY:

- Hrany - nové - trvalé
- Hrany - stávající
- Hrany - související stavby
- Hrany - katastr nemovitosti
- Hrany - hranice katastru nemovitosti
- Hrany - trvalý zábor
- Hrany - dočasný zábor
- Svodidla - ocelová, betonová
- Zábradlí
- Vodovodné dopravní značení
- Podélná drenáž
- Přidlažba z kamenných kostek
- Uliční vpust
- Strom / porost
- Kácení / přesazení / monitoring

NAVROVÁNÉ INŽENÝRSKÉ SÍTĚ:

- Kanalizace - dešťová
- Plynovod - NTL
- Silnoproud - NN
- Silnoproud - VN
- Sdělovací kabely
- Veřejné osvětlení

KLADENÍ VÝKRESŮ:



SEZNAM STAVEBNÍCH OBJEKTŮ:

- Objekt fady 000 - Objekty přípravy území**
020 Příprava území
- Objekt fady 100 - Objekty pozemních komunikací**
101 Rekonstrukce sil. II/602 ve stan. 14,410 - 16,132 km (povoleno v rámci DUR jako SO 01 a SO 11)
102 Zřízení vjezdové zpomalovací brány před vjezdem do uzavřené zástavby obce na silnici II/602 ve stan. 16,100 km (povoleno v rámci DUR jako SO 04)
103 Zřízení propustku Js600 dl. 14,5 m pro převedení dešťových vod na silnici II/602 ve stan. 16,014 km (povoleno v rámci DUR jako SO 05)
104 Zřízení oboustranných autobusových zářívů pro linkové autobusy IDS Jmk ve stan. 15,127 - 15,358 km (povoleno v rámci DUR jako SO 09)
106 Rekonstrukce propustku II/602 stan. 14,410 km (povoleno v rámci DUR jako SO 13)
107 Rekonstrukce vozovky silnice III/00215 - stan. 0,000 - 0,260 km (povoleno v rámci DUR jako SO 14)
120 Zřízení parkovacích stání podél silnice II/602 v obci Říčany (povoleno v rámci DUR jako SO 02)
122 Rekonstrukce chodníků při silnici II/602 a III/00215 (povoleno v rámci DUR jako SO 22)
- Objekt fady 200 - Mostní objekty a zdi**
202 Rekonstrukce mostu ev. č. 00215-1 (povoleno v rámci DUR jako SO 16)
203 Lávka u mostu ev. č. 00215-1
- Objekt fady 300 - Vodohospodářské objekty**
301 Zřízení dešťové kanalizace stoka DA a DB při silnici II/602 (povoleno v rámci DUR jako SO 03)
- Objekt fady 400 - Elektro a sdělovací objekty**
421 Zřízení přívodu NN a osvětlení vjezdové zpomalovací brány SO 102 (povoleno v rámci DUR jako SO 06)
422 Zřízení přívodu NN a osvětlení přechodu pro chodce SO 121 a autobusových zastávek SO 104 a SO 108 (povoleno v rámci DUR jako SO 08)
441 Přeložky kabelů NN a telekomunikačních kabelů u silnice II/602 (povoleno v rámci DUR jako SO 10)
442 Přeložky kabelů NN a telekomunikačních kabelů u silnice III/00215 (povoleno v rámci DUR jako SO 17)
- Objekt fady 500 - Objekty trubních vedení**
541 Přeložka NTL plynovodu (povoleno v rámci DUR jako SO 10)

| | | | |
|--|-----------------------|---|---|
| REVIZE: ZAPROCVÁNÍ PŘÍPOMÍNEK DOSS DO DOKUMENTACE, DATUM: 05/2021, VYPRACOVAL: ING. MAREK ŠINDELÁŘ | | | |
| NÁZEV STAVBY: | | II/602 ŘÍČANY PRŮTAH | |
| ISPROFIN: | OBJEDNATEL: | SPRÁVA A ÚDRŽBA SILNIC JIHOHMORAVSKÉHO KRAJE, PŘÍSPĚVKOVÁ ORGANIZACE KRAJE ŽEROTÍNOVO NÁMĚSTÍ 449/3 602 00 BRNO www.susjmk.cz | OBJEDNATEL: OBEC ŘÍČANY OSVOBOZENÉ 340 664 82 ŘÍČANY www.řičanyubrna.cz |
| ZHOTOVITEL: | SPOLEČNOST AFSAG PONT | | |
| VEDOUČÍ SPOLEČNOSTI: | ODPOVĚDNÝ PROJEKTANT: | ÚČASTNÍK SPOLEČNOSTI: | ÚČASTNÍK SPOLEČNOSTI: |
| AFRY CZ s.r.o. MAGISTŘ 1275/13 140 00 PRAHA 4 ČESKÁ REPUBLIKA | ING. MAREK ŠINDELÁŘ | SAGASTA s.r.o. NOVODVORSKÁ 1010/14 142 03 PRAHA 4 ČESKÁ REPUBLIKA | PONT s.r.o. BEŽOVÁ 1658 147 14 PRAHA 4 ČESKÁ REPUBLIKA |

| | | | |
|---|--------------------------------------|---|----------------------|
| SOÚRADNICOVÝ S-JTSK, VÝŠKOVÝ SYSTÉM Bpv | | | |
| ZHOTOVITEL: | | AFRY CZ s.r.o. MAGISTŘ 1275/13 140 00 PRAHA 4 tel.: +420 277 005 500 www.afrycz.cz | |
| HLAVNÍ INŽENÝR PROJEKTU: | ZODPOVĚDNÝ PROJEKTANT: | VYPRACOVAL: | KONTROLOVAL: |
| ING. JAKUB VYHNÁLEK | ING. MAREK ŠINDELÁŘ | ING. MAREK ŠINDELÁŘ | ING. VÁCLAV BARTŮNEK |
| NÁZEV PROJEKTU: II/602 ŘÍČANY PRŮTAH | | | |
| ČÁST: | SITUAČNÍ VÝKRES | | |
| STAVEBNÍ OBJEKT: | - | | |
| PŘÍLOHA: | KOORDINAČNÍ SITUAČNÍ VÝKRES - ČÁST 2 | | |
| KRAJ: | JIHOHMORAVSKÝ | ČÁST: | PRÍLOHA Č.: |
| DATUM: | 10/2020 | | ČÍSLO PARE: |
| STUPĚŇ: | DSP | C | 3.2 |
| MĚŘÍTKO: | 1:500 | | |
| Č. ZAKÁZKY: | 2019/0208 | | |