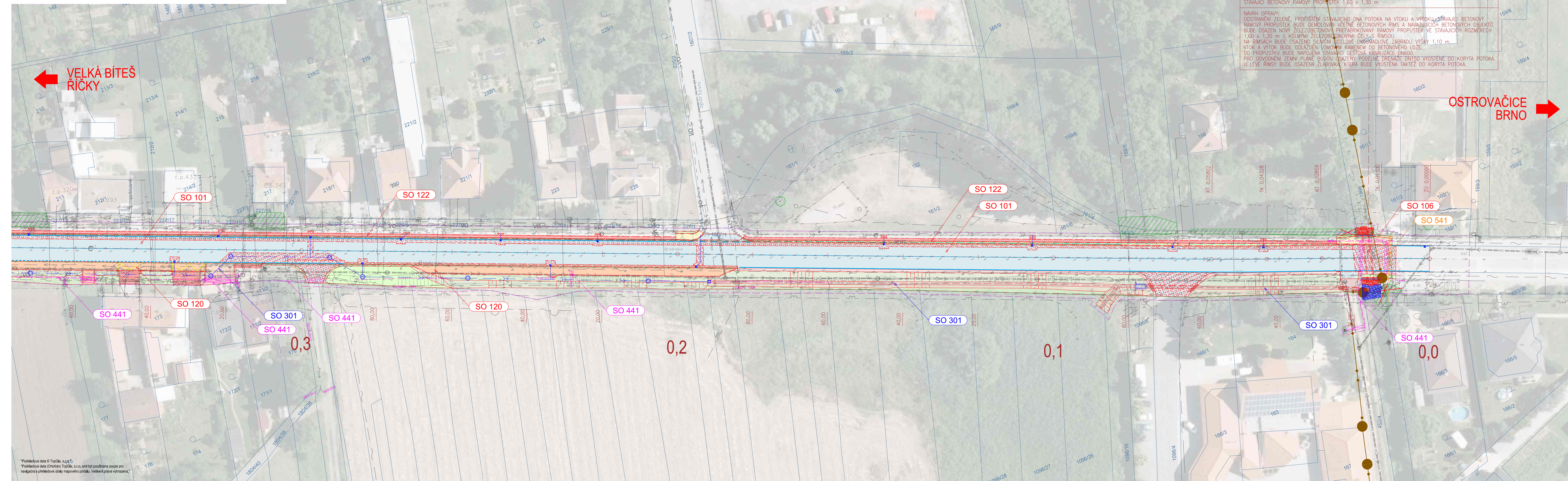
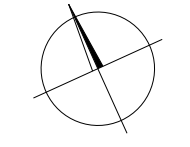


KOORDINAČNÍ SITUAČNÍ VÝKRES - ČÁST 1
M 1:500



SO 106 - PROPUSTEK km 0,01634
STAVAJÍCÍ BETONOVÝ RAMOVÝ PROPUSTEK 1,60 x 1,30 m

NAVRH OPRAVY:
ODSTRANĚNÍ ZELENEJŠÍHO PRŮTOČNOSTI STAVAJÍCÍHO DŇA POKYTOU NA VÝTOKU A VÝTOKŮ STAVAJÍCÍHO BETONOVÝHO RAMOVÝHO PROPUSTKU BUDE DEMOLOVÁN VČETNĚ BETONOVÝCH RÍMSŮ A NÁVAZUJÍCÍCH BETONOVÝCH OBJEKTŮ. BUDE OSAZEN NOVÝ ŽELEZOBETONOVÝ PŘEFABRIKOVANÝ RAMOVÝ PROPUSTEK VE STAVAJÍCÍCH ROZMĚRECH 1,60 x 1,30 m S KOLMÍMI ŽELEZOBETONOVÝMI ŽEBŘIČKY RÍMSŮ. NA RÍMSÍCH BUDE OSAZENO SILNÍČNÍ ÚČELOVÉ DVOHODNOVÉ ZABRADI VÝŠKÝ 1,10 m. VÝTOK A VÝTOK BUDE ODLÁŽEN LOMOVÝM KAMENEM DO BETONOVÉHO LOŽE. DO PROPUSTKU BUDE NAROVNĚNA STAVAJÍCÍ DEŠŤOVÁ KANALIZACE DNEM. PRO ODVODNĚNÍ ZEMNÍ PLÁNĚ BUDOU OSAZENY PODELNĚ DRENÁŽE DN150 VYPOSTĚNÉ DO KORYTA POKYTOU A U LEVÉ RÍMSY BUDE OSAZENA ZLÁBOVKA, KTERÁ BUDE VYPOSTĚNÁ TAKÉŽ DO KORYTA POKYTOU.

LEGENDA:

- PLOCHY:**
- Vozovka - asfaltová
 - Vozovka - asfaltová - sanace krytu
 - Vozovka - nezpevněná
 - Vozovka - dlažba
 - Nezpevněná krajnice
 - Dlažba - chodník
 - Dlažba - reliéfni
 - Násyp
 - Zeleň
 - Přidlažba z kamenných kostek
 - Dlažba z lomového kamene
 - Technologické napojení - vozovka
 - Přeskládaní dlažby
 - Betonové prvky

STÁVAJÍCÍ INŽENÝRSKÉ SÍTĚ:

- Kanalizace - dešťová
- Kanalizace - splašková
- Plynovod - NTL
- Plynovod - STL
- Plynovod - VTL
- Silnoproud - NN
- Silnoproud - VN
- Silnoproud - VLN
- Sdělovací kabely
- Optické kabely
- Vodovod
- Veřejné osvětlení
- Produktovod

POZNÁMKA:

Zákresy inženýrských sítí byly provedeny dle podkladů příslušných správů.
Zákres inženýrských sítí je pouze orientační a před započetím stavebních prací je nutno síť vytyčit ve spolupráci se správci a viditelně označit v terénu.

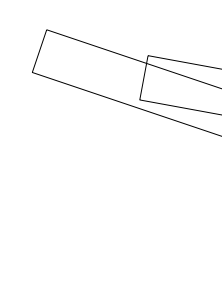
HRANY:

- Hrany - nové - trvalé
- Hrany - stávající
- Hrany - související stavby
- Hrany - katastr nemovitosti
- Hrany - hranice katastru nemovitosti
- Hrany - trvalý zábor
- Hrany - dočasný zábor
- Svodidla - ocelová, betonová
- Zábradlí
- Vodorovné dopravní značení
- Podélná drenáž
- Přidlažba z kamenných kostek
- Uliční vpust
- Strom / porost
- Kácení / přesazení / monitoring

NAVRHOVANÉ INŽENÝRSKÉ SÍTĚ:

- Kanalizace - dešťová
- Plynovod - NTL
- Silnoproud - NN
- Silnoproud - VN
- Sdělovací kabely
- Veřejné osvětlení

KLADENÍ VÝKRESŮ:



SEZNAM STAVEBNÍCH OBJEKTŮ:

- Objekty řady 000 - Objekty přípravy území**
- 020 Příprava území
- Objekty řady 100 - Objekty pozemních komunikací**
- 101 Rekonstrukce sil. II/602 ve stan. 14,410 - 16,132 km (povoleno v rámci DUR jako SO 01 a SO11)
 - 102 Zřízení vjezdové zpomalovací brány před vjezdem do uzavřené zástavby obce na silnici II/602 ve stan. 16,100 km (povoleno v rámci DUR jako SO 04)
 - 103 Zřízení propustku Js600 dl. 14,5 m pro převedení dešťových vod na silnici II/602 ve stan. 16,014 km (povoleno v rámci DUR jako SO 05)
 - 104 Zřízení oboustranných autobusových zářívů pro linkové autobusy IDS Jmk ve stan. 15,127 - 15,358 km (povoleno v rámci DUR jako SO 09)
 - 106 Rekonstrukce propustku II/602 stan. 14,410 km (povoleno v rámci DUR jako SO 13)
 - 107 Rekonstrukce vozovky silnice III/00215 - stan. 0,000 - 0,260 km (povoleno v rámci DUR jako SO 14)
 - 120 Zřízení parkovacích stání podél silnice II/602 v obci Říčany (povoleno v rámci DUR jako SO 02)
 - 122 Rekonstrukce chodníků při silnicích II/602 a III/00215 (povoleno v rámci DUR jako SO 22)
- Objekty řady 200 - Mostní objekty a zdi**
- 202 Rekonstrukce mostu ev. č. 00215-1 (povoleno v rámci DUR jako SO 16)
 - 203 Lávka u mostu ev. č. 00215-1
- Objekty řady 300 - Vodohospodářské objekty**
- 301 Zřízení dešťové kanalizace stoka DA a DB při silnici II/602 (povoleno v rámci DUR jako SO 03)
- Objekty řady 400 - Elektro a sdělovací objekty**
- 421 Zřízení přívodu NN a osvětlení vjezdové zpomalovací brány SO 102 (povoleno v rámci DUR jako SO 06)
 - 422 Zřízení přívodu NN a osvětlení přechodu pro chodce SO 121 a autobusových zastávek SO 104 a SO 108 (povoleno v rámci DUR jako SO 08)
 - 441 Přeložky kabelů NN a telekomunikačních kabelů u silnice II/602 (povoleno v rámci DUR jako SO 10)
 - 442 Přeložky kabelů NN a telekomunikačních kabelů u silnicích III/00215 (povoleno v rámci DUR jako SO 17)
- Objekty řady 500 - Objekty trubních vedení**
- 541 Přeložka NTL plynovodu (povoleno v rámci DUR jako SO 10)

REVIZE: ZAPRACOVÁNÍ PŘÍPOMÍNEK DOSS DO DOKUMENTACE, DATUM: 05/2021, VYPRACOVAL: ING. MAREK ŠINDELÁŘ *Sindelář*

NÁZEV STAVBY:
II/602 ŘÍČANY PRŮTAH

ISPROFIN:
OBEDNATEL: **SPRÁVA A ÚDRŽBA SILNIC JIHOHRAVSKÉHO KRAJE, PŘÍSPĚVKOVÁ ORGANIZACE KRAJE**
ŽEROTÍNOVO NÁMĚSTÍ 449/3
602 00 BRNO
www.susjmk.cz

OBEDNATEL: **OBEC ŘÍČANY**
OSVOBOZENÍ 340
664 82 ŘÍČANY
www.řicanyubrna.cz

ZHOTOVITEL: **SPOLEČNOST AFSAG PONT**
ODPOVĚDNÝ PROJEKTANT: ING. PETR ČECH

VEDOUČÍ SPOLEČNOSTI: **AFRY** AFRY CZ s.r.o. (MAGISTR 1275/13, 140 00 PRAHA 4, ČESKÁ REPUBLIKA)

ÚČASTNÍK SPOLEČNOSTI: **SAGASTA** SAGASTA s.r.o. (NOVODVORSKÁ 1010/14, 140 00 PRAHA 4, ČESKÁ REPUBLIKA)

ÚČASTNÍK SPOLEČNOSTI: **PONTEX S.R.O.** Pontex, spol. s r.o. (BEŽOVÁ 165B, 147 14 PRAHA 4, ČESKÁ REPUBLIKA)

C

SOUDRADNICOVÝ S-JTSK, VÝŠKOVÝ SYSTÉM Bp

ZHOTOVITEL: **AFRY CZ s.r.o.**
MAGISTR 1275/13
140 00 PRAHA 4
tel.: +420 277 005 500
www.afrycz.cz

HLAVNÍ INŽENÝR PROJEKTU: *Cech* ING. JAKUB VYHNÁLEK

ZODPOVĚDNÝ PROJEKTANT: *Sindelář* ING. MAREK ŠINDELÁŘ

VYPRACOVAL: *Sindelář* ING. MAREK ŠINDELÁŘ

KONTROLOVAL: *Bartůnek* ING. VÁCLAV BARTŮNĚK

NÁZEV PROJEKTU:
II/602 ŘÍČANY PRŮTAH

ČÁST: **SITUAČNÍ VÝKRESY**

STAVEBNÍ OBJEKT: -

PŘÍLOHA: **KOORDINAČNÍ SITUAČNÍ VÝKRES - ČÁST 1**

KRAJ: JIHOHRAVSKÝ

DATUM: 10/2020

STUPĚŇ: DSP

MĚŘÍTKO: 1:500

Č. ZAKÁZKY: 2019/0208

ČÁST: **C**

PŘÍLOHA Č.: **3.1**

ČÍSLO PARE: -

*Podkladová data © TopoCk, s.r.o.
*Podkladová data (OrtoCk) TopoCk, s.r.o. smí být používána pouze pro navigační a přešedlovací účely mapového portálu. Veškerá práva vyhrazena.