

## PROTOKOL O ZKOUŠCE

---

**Zákazník:** Obec Říčany  
**Kontakt:** Jan Studený, starosta  
**Adresa:** náměstí osvobození 340  
**Důvod odběru:** posouzení kvality vody přírodního koupaliště v obci

**Objednávka:** telefonicky 14.08.2022  
**Email:** [starosta@ricanyubrna.cz](mailto:starosta@ricanyubrna.cz)  
**Telefon:** +420 724 303 746

## ODBĚR VZORKU VODY

---

**Vzorkoval:** Ing. Eliška Maršálová PhD.  
**Datum a čas odběru:** 14.08. 2022, 16:00

**Místo odběru:** přírodní koupaliště Říčany  
**Typ vzorku:** prostý, 1x povrchová voda  
**Metodika odběru:** ČSN EN ISO 5667 (757051)  
**Způsob odběru:** ručně



## MONITORING IN-SITU

**Vzorkoval:** Ing. Eliška Maršálková PhD.

**Datum monitoringu:** 14.08. 2022

**Metodika:** stanovení základních parametrů vody na místě multiparametrickou sondou EXO

hloubka	teplota	vodivost	pH	kyslík	kyslík	zákal	chlorofyl	fykocyanin	ORP	Průhlednost
m	°C	μS/cm	-	%	mg/L	NTU	μg/L	μg/L	mV	m
0,5	22,9	724	9,19	131,8	10,8	0,5	4,6	0,05	92	Až na dno
1,2	22,6	722	9,22	134,1	11,3	0,5	4,6	0,05	92	Až na dno

Dle přílohy č. 4 k vyhlášce č. 238/2011 Sb ve znění pozdějších předpisů (Změna: 97/2014 Sb.) je limitní ukazatel pro I. stupeň výskytu sinic 10 μg/l.

## ANALÝZY VZORKŮ VODY

**Analýzy provedla:** Ing. Eliška Maršálková PhD.

**Datum:** 14.08. 2022

**Metodika laboratorních analýz:** kyvetové testy HACH LANGE

**Chemické analýzy vzorků vod:** limity dle Předpisu č. 401/2015 Sb.

ukazatele	celkový fosfor P <sub>c</sub> [mg/l]	fosforečnanový fosfor P-PO <sub>4</sub> <sup>3-</sup> [mg/l]	dusičnanový dusík N-NO <sub>3</sub> <sup>-</sup> [mg/l]	amoniakální dusík N-NH <sub>4</sub> <sup>+</sup> [mg/l]	chemická spotřeba kyslíku CHSK [mg/l O <sub>2</sub> ]
limity	limity 0,05	---	5,4	0,23	26
	<b>0,01</b>	<b>0,005</b>	<b>0,109</b>	<b>0,062</b>	<b>20,2</b>

## ANALÝZA FYTOPLANKTONU – určení dominant v biomase

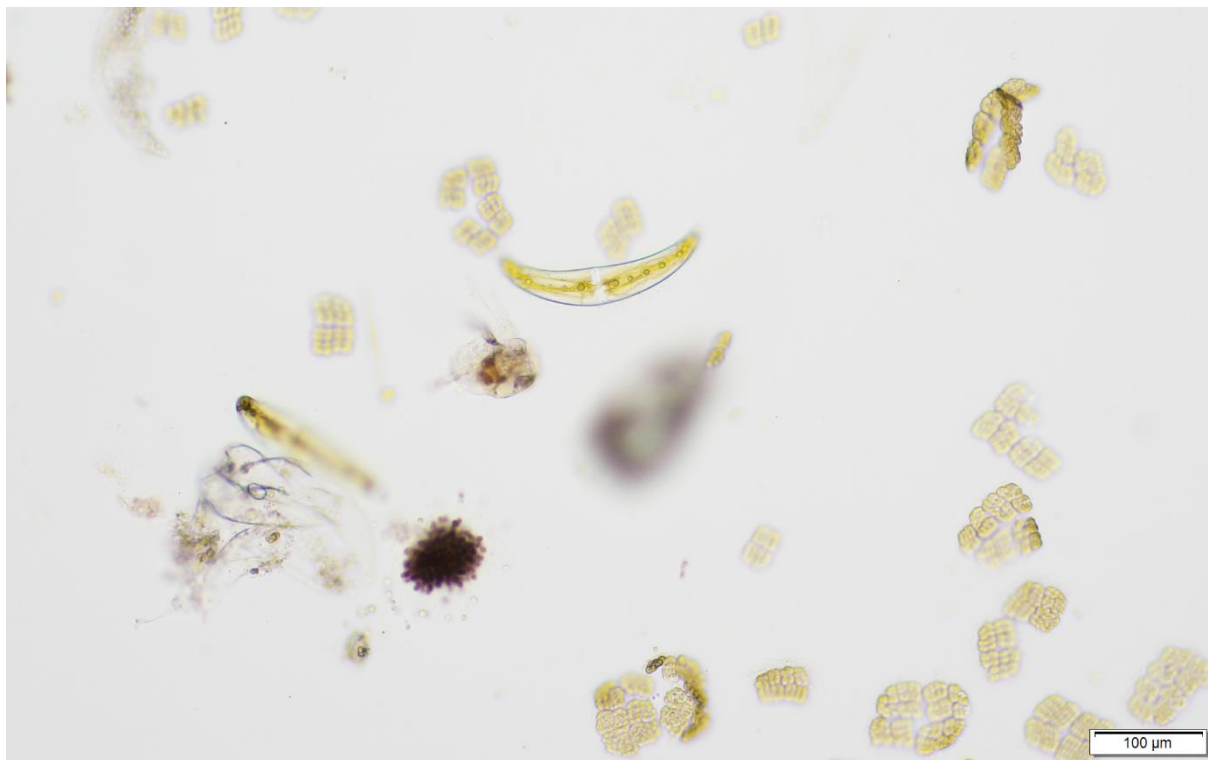
**Analýzy provedla:** Ing. Eliška Maršálková Ph.D.

**Datum:** 14.08. 2022

**Metodika:** světelná mikroskopie (Olympus BX60)

Celkový počet buněk 6875 na ml, z toho 82,8 % řasy, 0,8% sinice a 16,4% rozsivky.

Dominantními organismy byly rozsivka *Closterium* a řasa rodu *Crucigeniella*.



Dominantní rozsivka *Closterium* a řasa rodu *Crucigeniella* a kolonie *Microcystis aeruginosa*

## ZÁVĚR

Monitoring in-situ a analýzy vzorku vody z přírodního koupaliště v Říčanech neprokázaly závadnost vody dle sledovaných parametrů.



**Voda vhodná ke koupání.** Nezávadná voda s nízkou pravděpodobností vzniku zdravotních problémů při vodní rekreaci s vyhovujícími smyslově postižitelnými vlastnostmi.

**Datum vystavení protokolu:** 16.8.2022

**Zpracovala:** Ing. Eliška Maršlková, Ph.D. (elimarsal@gmail.com)