

## PROTOKOL O ZKOUŠCE

**Zákazník:** Obec Říčany **Objednávka:** telefonicky 18.07.2022  
**Kontakt:** Jan Studený, starosta **Email:** [starosta@ricanyubrna.cz](mailto:starosta@ricanyubrna.cz)  
**Adresa:** Náměstí osvobození 340 **Telefon:** +420 724 303 746  
**Důvod odběru:** posouzení kvality vody přírodního koupaliště v obci

### ODBĚR VZORKU VODY

**Vzorkoval:** Ing. Eliška Maršálková PhD. **Datum a čas odběru:** 20.7. 2022, 16:00  
**Místo odběru:** přírodní koupaliště Říčany **Typ vzorku:** prostý, 1x povrchová voda  
**Metodika odběru:** ČSN EN ISO 5667 (757051) **Způsob odběru:** ručně



### MONITORING IN-SITU

**Vzorkoval:** Ing. Eliška Maršálková PhD. **Datum a čas monitoringu:** 20.7. 2022, 16:00

**Metodika:** stanovení základních parametrů vody na místě multiparametrickou sondou EXO

teplota	vodivost	pH	kyslík	kyslík	zákal	chlorofyl	fykocyanin	ORP	Průhlednost
°C	μS/cm	-	%	mg/L	NTU	μg/L	RFU	mV	
25,3	625	8,9	103	8,4	8,5	7,3	5,2	201	Až na dno

Dle přílohy č. 4 k vyhlášce č. 238/2011 Sb ve znění pozdějších předpisů (Změna: 97/2014 Sb.) je limitní ukazatel pro I. stupeň výskytu sinic 10 μg/l.

## ANALÝZY VZORKŮ VODY

**Analýzy provedla:** Ing. Eliška Maršálková Ph.D.

**Datum:** 20.7. 2022

**Metodika laboratorních analýz:** kvetové testy HACH LANGE

**Chemické analýzy vzorků vod:** limity dle Předpisu č. 401/2015 Sb.

ukazatele	celkový fosfor P <sub>c</sub> [mg/l]	fosforečnanový fosfor P-PO <sub>4</sub> <sup>3-</sup> [mg/l]	dusičnanový dusík N-NO <sub>3</sub> <sup>-</sup> [mg/l]	amoniakální dusík N-NH <sub>4</sub> <sup>+</sup> [mg/l]	chemická spotřeba kyslíku CHSK [mg/l O <sub>2</sub> ]
limity	limity 0,05	---	5,4	0,23	26
	<b>pod mezí detekce</b>	<b>pod mezí detekce</b>	<b>0,26</b>	<b>0,007</b>	<b>19</b>

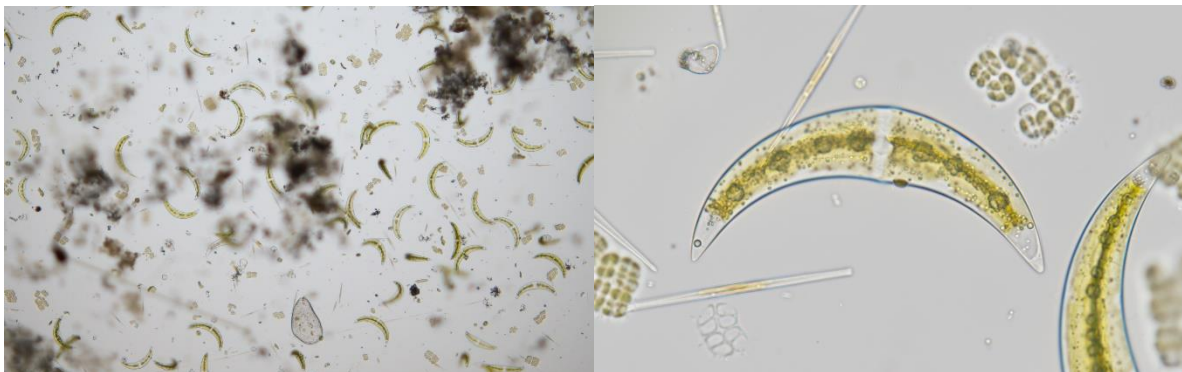
## ANALÝZA FYTOPLANKTONU – určení dominant v biomase

**Analýzy provedla:** Ing. Eliška Maršálková Ph.D.

**Datum:** 20.7. 2022

**Metodika:** světelná mikroskopie (Olympus BX60)

V odebrané biomase převažovaly řasy rodu *Crucigeniella* a rozsivka *Closterium*, ojediněle sinice *Aphanocapsa*



Dominantní rozsivka *Closterium* a řasa rodu *Crucigeniella*

## ZÁVĚR

Monitoring in-situ a analýzy vzorku vody z přírodního koupaliště v Říčanech neprokázaly závadnost vody dle sledovaných parametrů.



**Voda vhodná ke koupání.** Nezávadná voda s nízkou pravděpodobností vzniku zdravotních problémů při vodní rekreaci s vyhovujícími smyslově postižitelnými vlastnostmi.

**Datum vystavení protokolu:** 24.7.2022

**Zpracovala:** Ing. Eliška Maršálková, Ph.D. (elimarsal@gmail.com)