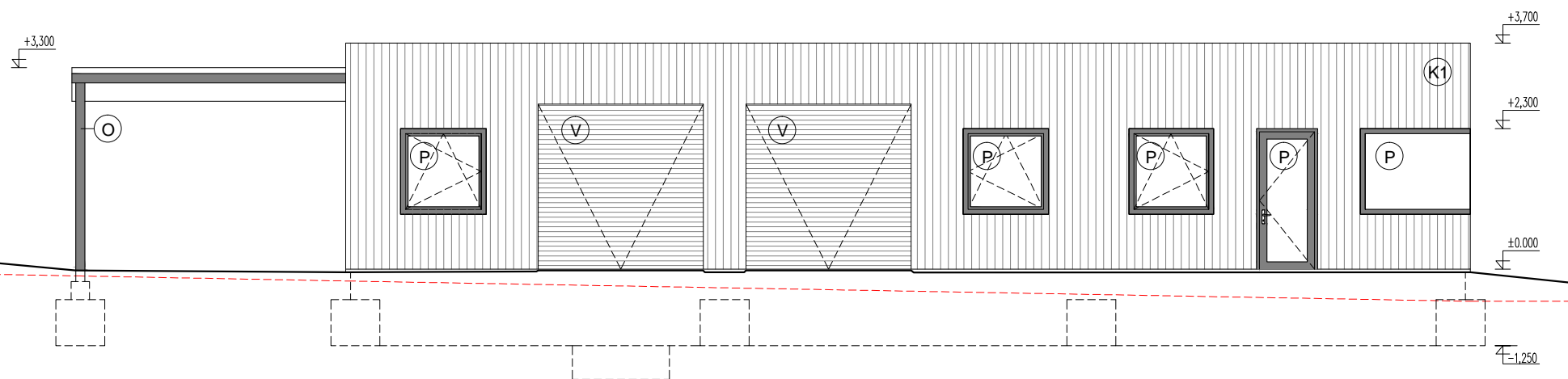
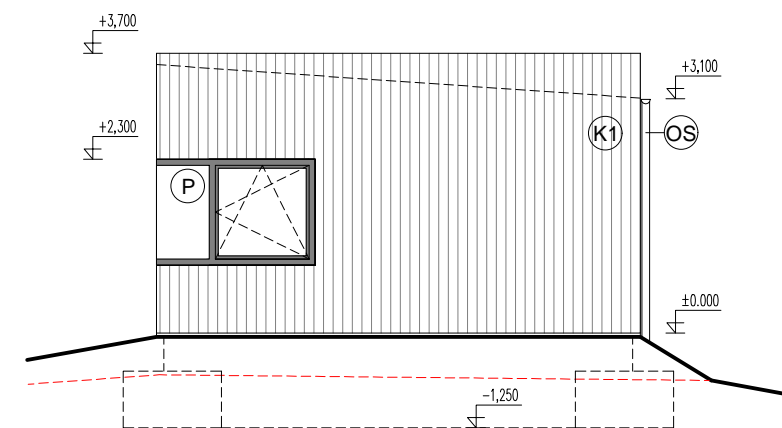


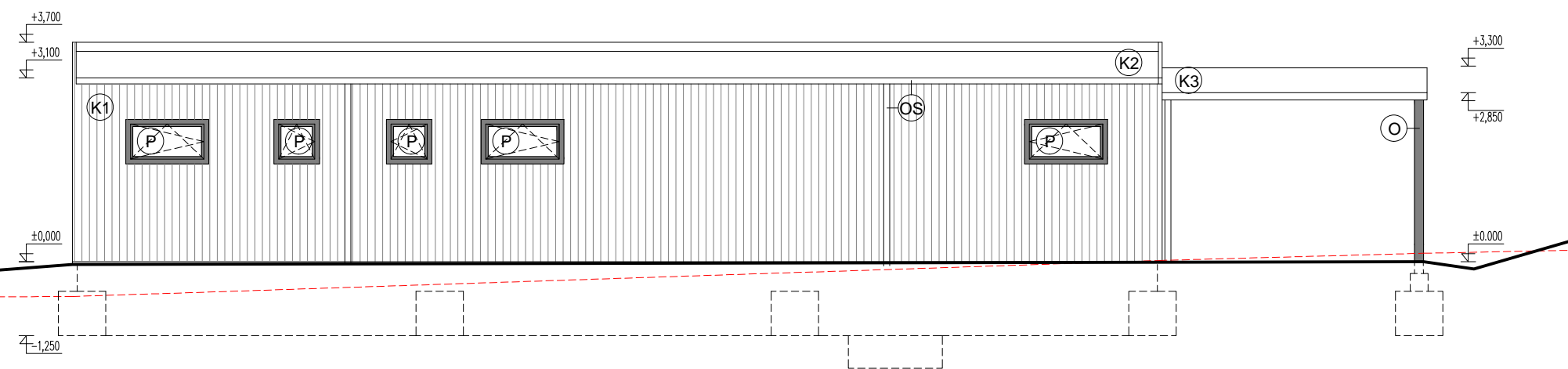
POHLED JIH



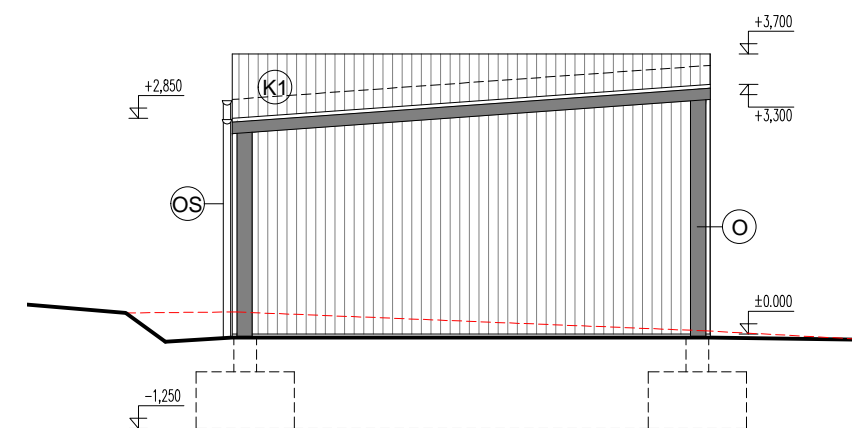
POHLED VÝCHOD



POHLED SEVER



POHLED ZÁPAD



LEGENDA MATERIÁLŮ

- (K1) FASÁDNÍ PANELY, $U=0,222 \text{ W/m}^2\text{K}$ 100 MM
- (K2) STŘEŠNÍ PANELY, $U=0,222 \text{ W/m}^2\text{K}$ 100 MM
- (P) PLASTOVÉ TEPELNĚ-IZOLAČNÍ VÝPLNĚ OTVORŮ MIN. $U_w=1,0 \text{ W/m}^2\text{K}$
BARVA OKENNÍHO RÁMU RAL 7016, ANTRACIT
SKLO ČIRÉ
- (V) GARÁŽOVÁ VRATA SEKČNÍ, ODSŤÍN DTTO FASÁDNÍ PRVKY K1
- (O) OCELOVÁ KONSTRUKCE – OCHRANNÝ ANTIKOROZNÍ NÁTĚR
BARVA DTTO OPLAŠTĚNÍ K1
- (OS) OKAPOVÝ SYSTÉM – ŽÁROVÝ POZINK

FINÁLNÍ BAREVNOST BUDE URČENA ODSOUHLASENA INVESTOREM A PROJEKTANTEM

±0.000 = 353,65 m n.m.

ZODPOVĚDNÝ PROJEKTANT	ING. LUKÁŠ ROUBAL, SÁDKY 6, 796 01 PROSTĚJOV	PARÉ	
VYPRACOVAL	ING. LUKÁŠ ROUBAL, SÁDKY 6, 796 01 PROSTĚJOV		
INVESTOR	OBEC ŘIČANY, NÁM. OSVOBOZENÍ 340, 664 82 ŘIČANY		
NÁZEV AKCE	SBĚRNÝ DVŮR ŘIČANY NA PARCELÁCH 7/5, 7/7, 8, 9, 16, 762/1 V K.Ú. ŘIČANY U BRNA		
NÁZEV VÝKRESU	D. ARCHITEKTONICKO-STAVEBNÍ ŘEŠENÍ	DATUM	09/2015
	SO 01 - POHLEDY	STUPEŇ	DSP
		MĚŘÍTKO	ČÍSLO VÝKRESU
		1: 100	D.5