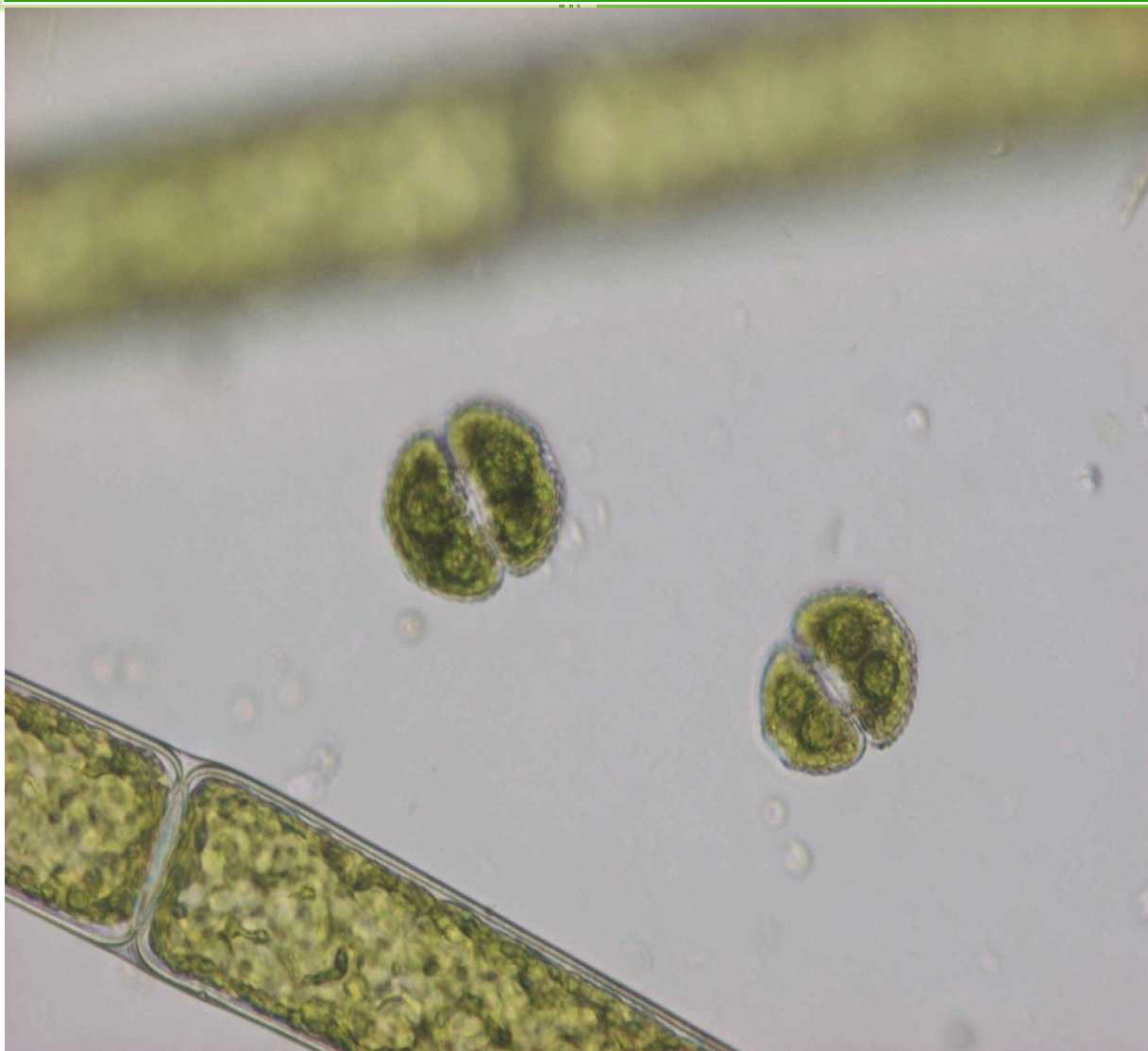




RAWAT
consulting s.r.o.

Zpráva 1417 – monitoring kvality vody v nádrži Říčany červen 2014



Ing. Marcela Lagová,
RAWAT consulting s.r.o.,
Kunešova 255/3, 643 00 Brno – Chrlice

Mobil: 734 802 908
marcela.lagova@rawat.cz

17.6.2014

1. Cíl

Vzorkování vybraných míst v nádrži Říčany a analýzy odebraných vzorků, jejich vyhodnocení.

2. Odběrná místa

V odběrném místě Můstek byly stanoveny následující parametry pH, teplota vody, vodivost, koncentrace rozpuštěného kyslíku, zákal, koncentrace chlorofylu, průhlednost. V odebraných vzorcích vod stejných míst byly provedeny analýzy živin, tj. forem dusíku a fosfor rozpuštěný i celkový.

3. Výsledky analýz odebraných vzorků

	N-NH ₄ ⁺ mg/l	N-NO ₃ ⁻ mg/l	TP mg/l	rozpuštěný PO ₄ ³⁻ -P mg/l
MŮSTEK	0,027	1,26	0,09	0,046

Sbírka zákonů č. 23/2011 – příloha č. 3 k NV č. 61/2003 Sb., Tabulka 1a (Norma environmentální kvality)	N-NH ₄ ⁺ mg/l	N-NO ₃ ⁻ mg/l	TP mg/l	rozpuštěný PO ₄ ³⁻ -P mg/l
	0,23 (lososové vody 0,03)	5,4	0,15 (koupání 0,05)	-

MŮSTEK	pH	t	vodivost	kyslík	ORP	chlorofyl	fykocyanin	zákal
Výška vodního sloupce	-	°C	µS	mg/l		µg/l	µg/l	
0,026 – 0,05 m	9,42	25,39	609,08	7,79	208,42	1,7	0,5	0
0,437 – 0,568 m	9,44	25,38	609,11	7,82	204,78	1,7	0,5	0
1,094 – 1,435 m	9,45	25,22	609,38	11,34	206,63	2,5	1,63	3,94

Sbírka zákonů č. 23/2011 – příloha č. 3 k NV č. 61/2003 Sb., Tabulka 1a (Norma environmentální kvality)	pH	t	vodivost	kyslík	ORP	chlorofyl	fykocyanin	zákal
	6-9	29 (nejvyšší přípustná hodnota)	-	> 9	-	-	-	-

4. Závěr

Kvalita vody dle sledovaných parametrů se od posledního vzorkování zlepšila. Koncentrace živin v nádrži Říčany od posledního vzorkování klesla, fosfor je však obsažen v přítomném fytoplanktonu, v němž dominují zelené řasy. Mikroskopická analýza potvrdila přítomnost zelených řas, podobně jako koncentrace chlorofylu. Ve větší hloubce se hodnota koncentrace chlorofylu zvyšuje, narůstá také koncentrace fykocyaninu a zákalu, ale hodnoty lze považovat za přirozené. Průhlednost vody v nádrži byla až na dno. Voda v nádrži je vhodná ke koupání.



Ing. Marcela Lagová

V Brně dne 18.6.2014