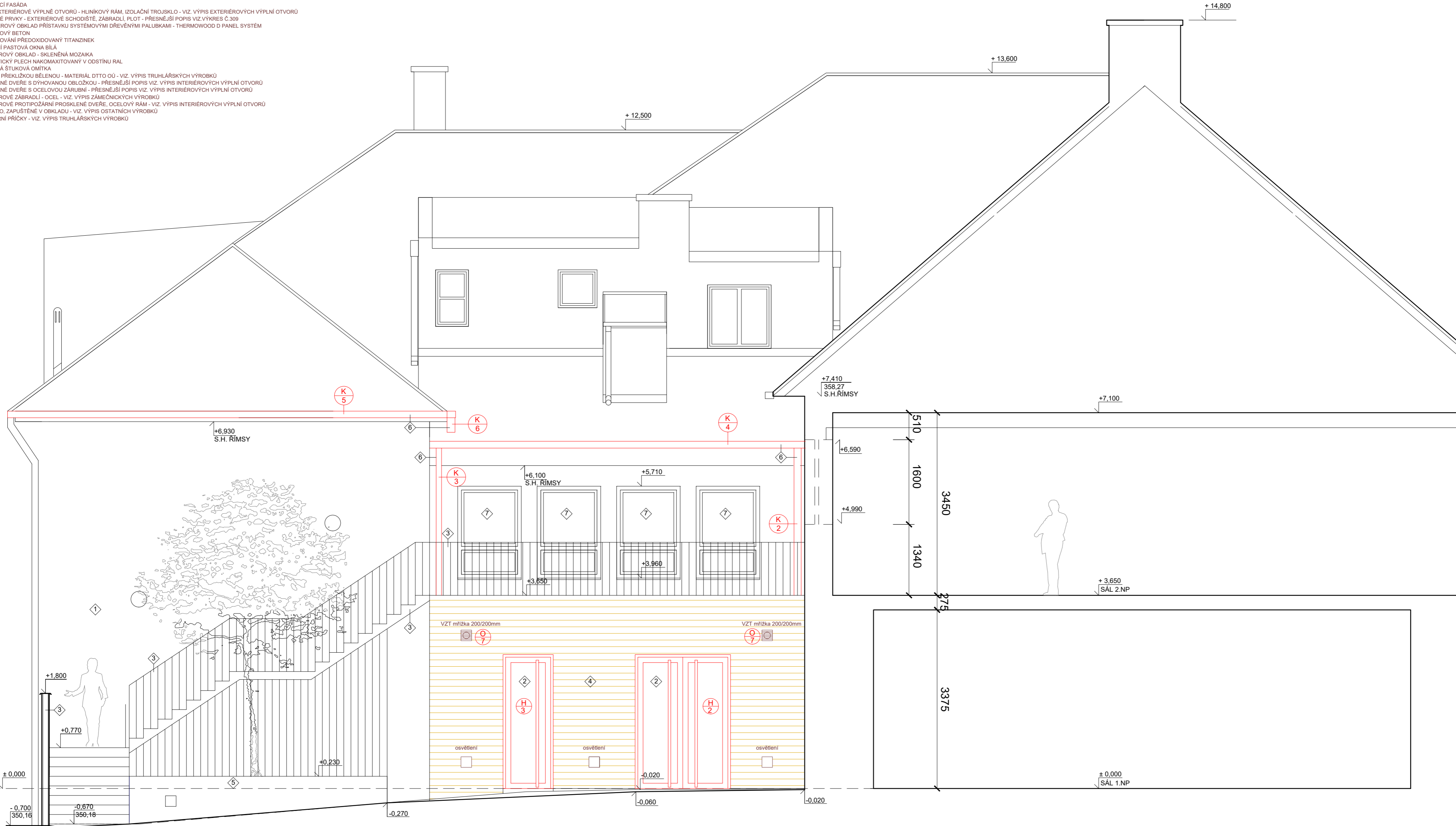


LEGENDA MATERIÁLŮ

- 1 STÁVAJÍCÍ FASÁDA
- 2 NOVÉ EXTERIÉROVÉ VÝPLNĚ OTVORŮ - HLINÍKOVÝ RÁM, IZOLAČNÍ TROJSKLO - VIZ. VÝPIS EXTERIÉROVÝCH VÝPLNÍ OTVORŮ
- 3 OCELOVÉ PRVKY - EXTERIÉROVÉ SCHODIŠTĚ, ZÁBRADLÍ, PLOT - PŘESNĚJŠÍ POPIS VIZ. VÝKRES Č.309
- 4 EXTERIÉROVÝ OBKLAD PŘÍSTAVKY SYSTÉMOVÝMI DŘEVĚNÝMI PALUBKAMI - THERMOWOOD D PANEL SYSTÉM
- 5 POHLEDOVÝ BETON
- 6 OPLECHOVÁNÍ PŘEDOXIDOVANÝ TITANZINEK
- 7 PŮVODNÍ PASTOVÁ OKNA BILÁ
- 8 INTERIÉROVÝ OBKLAD - SKLENĚNÁ MOZAIKA
- 9 MAGNETICKÝ PLECH NAKOMAXITOVANÝ V ODSTÍNU RAL
- 10 VÁPENNÁ ŠTUKOVÁ OMTKA
- 11 OBKLAD PŘEKLIŽKOU BÉLENOU - MATERIÁL DTTO OÚ - VIZ. VÝPIS TRUHLÁŘSKÝCH VÝROBKŮ
- 12 DÝHOVANÉ DVEŘE S DÝHOVANOU OBLOŽKOU - PŘESNĚJŠÍ POPIS VIZ. VÝPIS INTERIÉROVÝCH VÝPLNÍ OTVORŮ
- 13 DÝHOVANÉ DVEŘE S OCELOVOU ZÁRUBNÍ - PŘESNĚJŠÍ POPIS VIZ. VÝPIS INTERIÉROVÝCH VÝPLNÍ OTVORŮ
- 14 INTERIÉROVÉ ZÁBRADLÍ - OCEL - VIZ. VÝPIS ZÁMEČNICKÝCH VÝROBKŮ
- 15 INTERIÉROVÉ PROTIPOŽÁRNÍ PROSKLENÉ DVEŘE, OCELOVÝ RÁM - VIZ. VÝPIS INTERIÉROVÝCH VÝPLNÍ OTVORŮ
- 16 ZRCADLO, ZAPUŠTĚNÉ V OBKLADU - VIZ. VÝPIS OSTATNÍCH VÝROBKŮ
- 17 SANITÁRNÍ PŘÍČKY - VIZ. VÝPIS TRUHLÁŘSKÝCH VÝROBKŮ



LEGENDA MATERIÁLŮ

- |  |  |  |  |
|--|--|--|--|
|  | PŮVODNÍ ZDIVO Z PLNÝCH PÁLENÝCH CIHEL<br>A PŮVODNÍ PŘÍČKY Z DUTINOVÝCH PŘÍČKOVEK                                       |  | SYSTÉMOVÁ SDK PŘEDSTĚNA  |
|  | NOVÉ KONSTRUKCE  |  | TEPELNÁ IZOLACE EPS - BLIŽŠÍ SPECIFIKACE VIZ. VÝPIS SKLADEB                          |
|  | DOZDÍVKY Z DUTINOVÝCH NEBO PLNÝCH CIHEL  |  | NOVÁ ŽB STROPNÍ DESKA - PŘESNÝ POPIS A DIMENZE VIZ. STATICKÁ ČÁST                    |
|  | NOVÉ PŘÍČKY Z KERAMICKÝCH TVAROVEK TL.115 A 80MM.<br>BROUŠENÁ CIHLA 497/115/249mm, 497/80/249mm, MALTA PRO TENKÉ SPÁRY |  | HYDROIZOLACE - BLIŽŠÍ SPECIFIKACE VIZ. VÝPIS SKLADEB                                 |
|  | OBVODOVÉ ZDIVO, KERAMICKÉ TVAROVKY PLNĚNÉ MINERÁLNÍ VATOU 248/440/249mm,<br>MALTA PRO TENKÉ SPÁRY                      |  | OBKLAD - SKLENĚNÁ MOZAIKA S EPOXIDOVOU SPÁROU<br>VÝŠKA DLE LEGENDY MÍSTNOSTI NEBO PD |
|  | OBVODOVÉ ZDIVO, KERAMICKÉ TVAROVKY 200mm, MALTA PRO TENKÉ SPÁRY  |  |  |

±0,000=350,86m.n.m. Bpv			
ZODPOVĚDNÝ PROJEKTANT	ING.ARCH.JANA ŠTĚRBÁKOVÁ, ING.LUKÁŠ ROUBAL	Ing. arch. Jana Štěrbová Čápkova 26, 602 00 Brno tel: 732 201 245 e-mail: janasterbak@seznam.cz	
VYPRACOVAL	ING. LUKÁŠ ROUBAL, ING. KATEŘINA BRABLCOVÁ		
INVESTOR	OBEC ŘIČANY, NÁM. OSVobození 340, 664 82 ŘIČANY		
NÁZEV AKCE	DOSTAVBA A PŘESTAVBA ČÁSTI BUDOVY OBCENÍHO ÚRADU		
	ŘIČANY U BRNA, K.Ú. 745545, PARC.Č. 1/1		
D.1	DOKUMENTACE STAVBY	DATUM	05/2018
D.1.1	ARCHITEKTONICKÉ A STAVEBNÉ TECHNICKÉ ŘEŠENÍ	STUPEŇ	DPS
D.1.1.2	VÝKRESOVÁ ČÁST	MĚŘÍTKO	Č.VÝKRESU
NÁZEV VÝKRESU	NÁRHOVÝ STAV - POHLED SEVERNÍ	1:50	308.7