

Vyhodnocení radarového měření vozidel v ulici Mrštíková

Začátek měření: **1. listopadu 2013 (9:20 hod.)**

Konec měření: **11. listopadu 2013 (13:53 hod.)**

Radar byl umístěn před domem č. p. 397 (Desovi).



Výskyt rychlostí vozidel v jednotlivých směrech

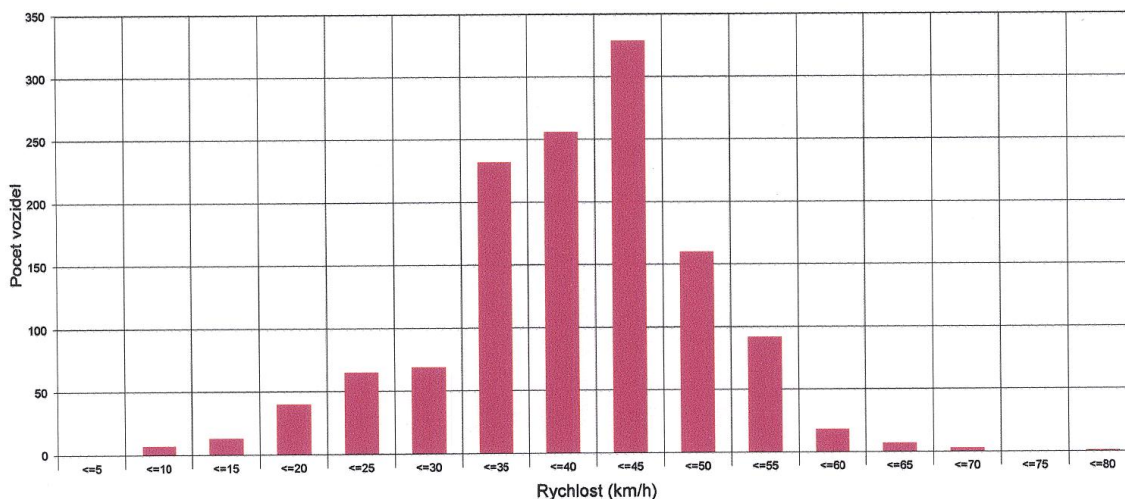
Sierzega Elektronik GmbH
Thürmau 55, A-4062 Thening
Tel.: +43-7221-64114-0, Fax:-14
Mail: office@sierzega.at
Web: www.sierzega.at

Wenn an dieser Stelle Ihr Logo mit Anschrift usw. stehen soll,
so kopieren Sie eine entsprechende Grafik, gespeichert als "logo.wmf" (Windows Metafile)
mit den Proportionen 1:10 (Breite:Länge) in das Programmverzeichnis dieser Software

To see your own logo with your address here at this place:
Design a graphic file and save it as "logo.wmf" (Windows Metafile)
with the proportions 1:10 (width to length) in the program folder of this software

SIERZEGA

Řičany u Brna (příjezd do obce)



Statistika

Casový úsek

1. listopad 2013, 09:20 hod. do 11. listopad 2013, 13:53 hod.

		Pocet	%	V15	Vp	V85	Vmax	Pocet +	
Prekročení rychlosti:	0 %	Jednostopé	52	4	16	28	42	59	0
Průmerný odstup:	0,8 sec	Osob.	1218	94,3	32	40	47	77	0
Provoz v kolone:	6 %	Nákl.	21	1,6	20	26	37	45	0
ADT:	127	Nákl. + vlek	1	0,1	19	19	19	19	0
Podíl silného provozu:	2 %	Celkem	1292	100	29	39	47	77	0

SIERZEGA

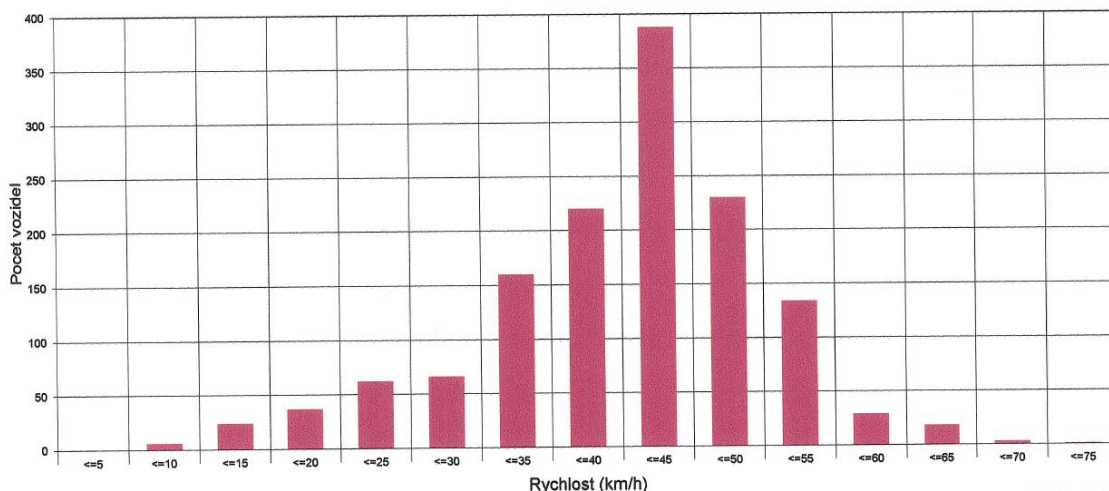
Sierzega Elektronik GmbH
Thürmau 55, A-4062 Thening
Tel.: +43-7221-64114-0, Fax:-14
Mail: office@sierzega.at
Web: www.sierzega.at

Wenn an dieser Stelle Ihr Logo mit Anschrift usw. stehen soll,
so kopieren Sie eine entsprechende Grafik, gespeichert als "logo.wmf" (Windows Metafile)
mit den Proportionen 1:10 (Breite:Länge) in das Programmverzeichnis dieser Software

To see your own logo with your address here at this place:
Design a graphic file and save it as "logo.wmf" (Windows Metafile)
with the proportions 1:10 (width to length) in the program folder of this software

SIERZEGA

Řičany u Brna (výjezd z obce)



Statistika

Casový úsek

1. listopad 2013, 09:20 hod. do 11. listopad 2013, 13:53 hod.

		Pocet	%	V15	Vp	V85	Vmax	
Prekročení rychlosti:	0 %	Jednostopé	72	5,2	14	22	32	67
Průmerný odstup:	1,4 sec	Osob.	1286	93,3	33	42	50	73
Provoz v kolone:	3 %	Nákl.	19	1,4	16	29	37	49
ADT:	135	Nákl. + vlek	1	0,1	24	24	24	24
Podíl silného provozu:	1 %	Celkem	1378	100	31	40	50	73

SIERZEGA

Tabulka počtu průjezdů a průměrných rychlostí

	<i>příjezd do obce</i>	<i>výjezd z obce</i>	<i>celkem</i>
počet průjezdů	1292	1378	2670
průměrný počet průjezdů za den	129,2	137,8	267,0
průměrná rychlost [km/hod]	38,8	40,5	39,7

Průměrný počet průjezdů během dne - oba směry

