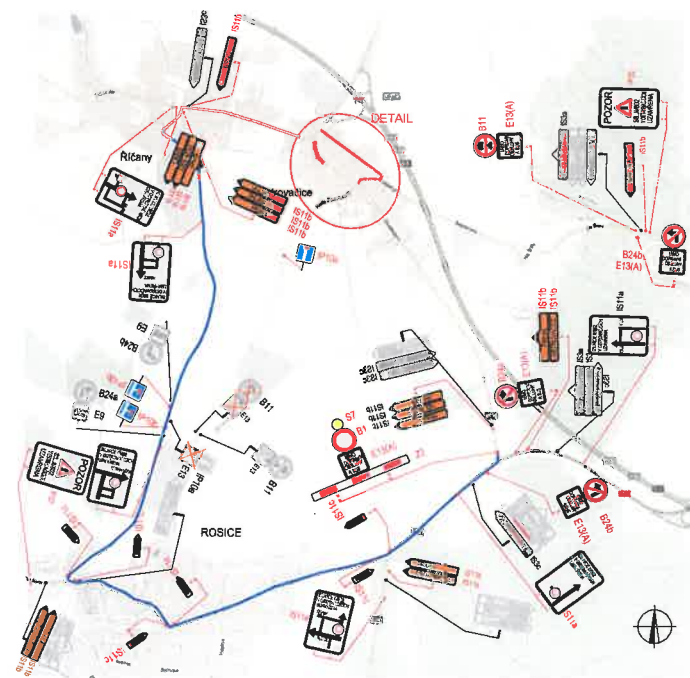
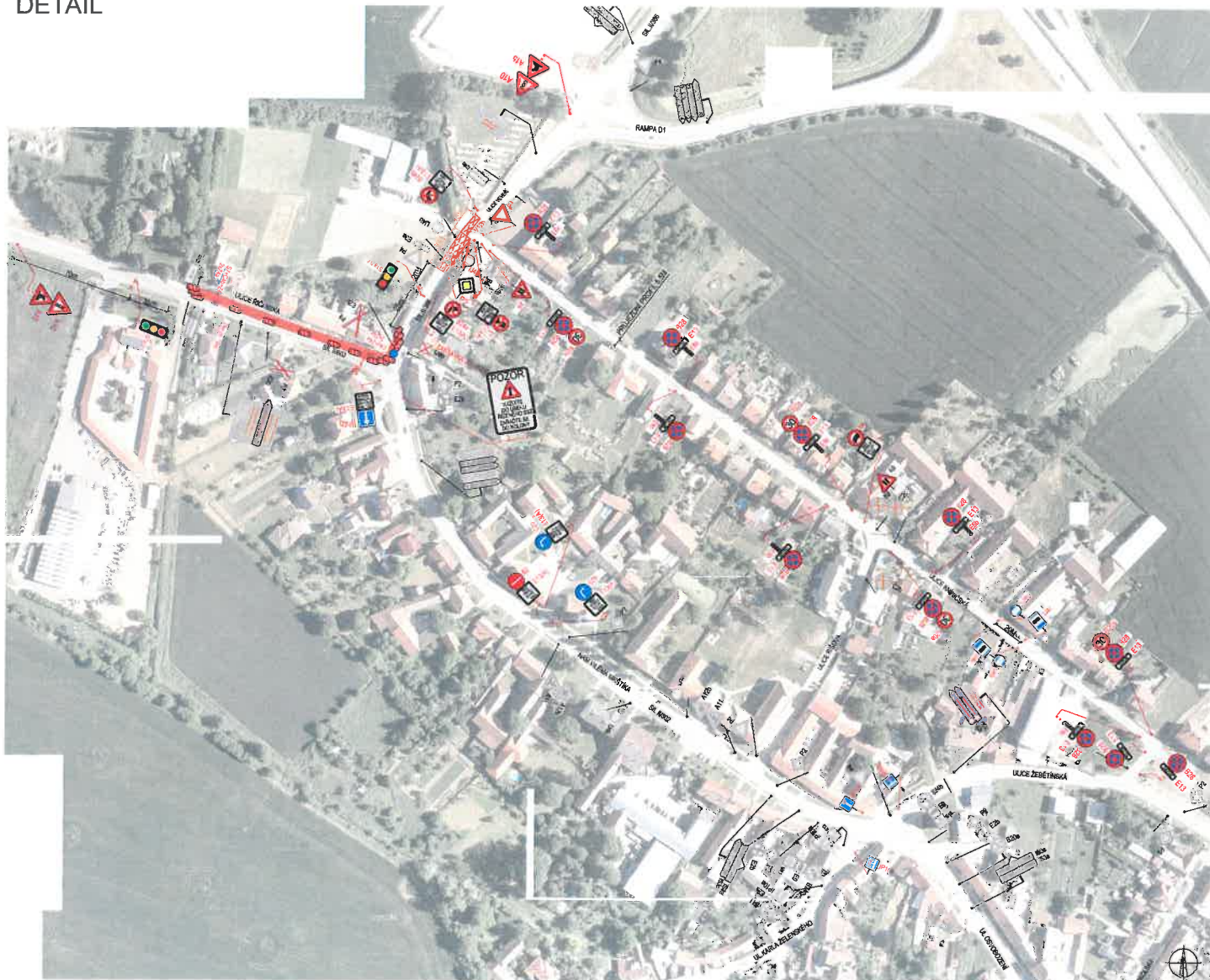


DETAIL

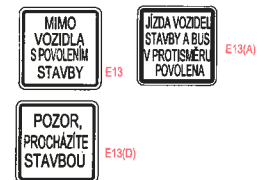


PLATNOST DOKUMENTACE

POLICIE ČESKÉ REPUBLIKY - KRP JMK - DP Č.j.: KRPB / Č.j.-2018 - 0600DI DLE § 25 ZÁKONA Č. 13/1997 Sb. § 77 ZÁKONA Č. 361/2000 Sb.	Správa a údržba silnic Jihomoravského kraje příspěvková organizace kraje, oblast BRNO Otečovská 541/35, 619 64 BRNO	Ředitelství silnic a dálnic
PLATNOST TOHOTO VYJÁDRĚNÍ JE 1 ROK. V BRNĚ dne	SOUHLÁŠÍME S PDZ, ZUK, UZAVÍRKO A OBJÍZDNOU TRASOU. V dne	SOUHLÁŠÍME S PDZ, ZUK, UZAVÍRKO A OBJÍZDNOU TRASOU. V dne
SOUHLÁŠÍME S PDZ, ZUK, UZAVÍRKO A OBJÍZDNOU TRASOU. V dne	SOUHLÁŠÍME S PDZ, ZUK, UZAVÍRKO A OBJÍZDNOU TRASOU. V dne	SOUHLÁŠÍME S PDZ, ZUK, UZAVÍRKO A OBJÍZDNOU TRASOU. V dne

LEGENDA

- TRVALÉ SVISLÉ DOPRAVNÍ ZNAČENÍ
- DOČASNĚ ZNEPLATNĚNÉ TRVALÉ DOPRAVNÍ ZNAČENÍ
- NAVRŽENÉ PŘECHODNÉ DZ
- UZAVŘENÝ ÚSEK
- UZAVŘENÝ ÚSEK
- OBJÍZDNÁ TRASA PRO VEŠKEROU DOPRAVU
- OBJÍZDNÁ TRASA POUZE PRO ŠUS A DOPRAVNÍ OBSLUHU



VYPRACOVAL:	Ing. arch. Veronika Havlětová	
KONTROLOVAL:	Lukáš Vonderka	
NÁZEV STAVBY:	sil. II/602 Ostrovačice - průtah ETAPA V.	ČÍSLO ZAKÁZKY: -
OBSAH:	Situace dopravně-inženýrských opatření	DATA: 05/2018
		FORMÁT: -
		MĚŘÍTKO: -
		ČEJ: RDS



PRÍLOHA K Č. J. HR-S 9299/18-030 344/3

SE DNE 03.07.2018

Local
MĚSTSKÝ ÚŘAD ROSICE
 odbor dopravy
 665 01 ROSICE